



УСЛУГИ СЕТИ СВЯЗИ

© ФГУП «МОРСВЯЗЬПУТНИК» 2018: **СЕРГЕЙ ЧУВАШЕВ**

БОЛЕЕ 40 ЛЕТ В МИРЕ ТЕЛЕКОММУНИКАЦИЙ

БОЛЕЕ 40 ЛЕТ В МИРЕ ТЕЛЕКОМУНИКАЦИЙ

Лицензированный оператор системы подвижной спутниковой связи **ИНМАРСАТ**

Сервис-провайдер **ИРИДИУМ**

Российский партнер **ТУРАЙА**

Поставщик **VSAT** решений

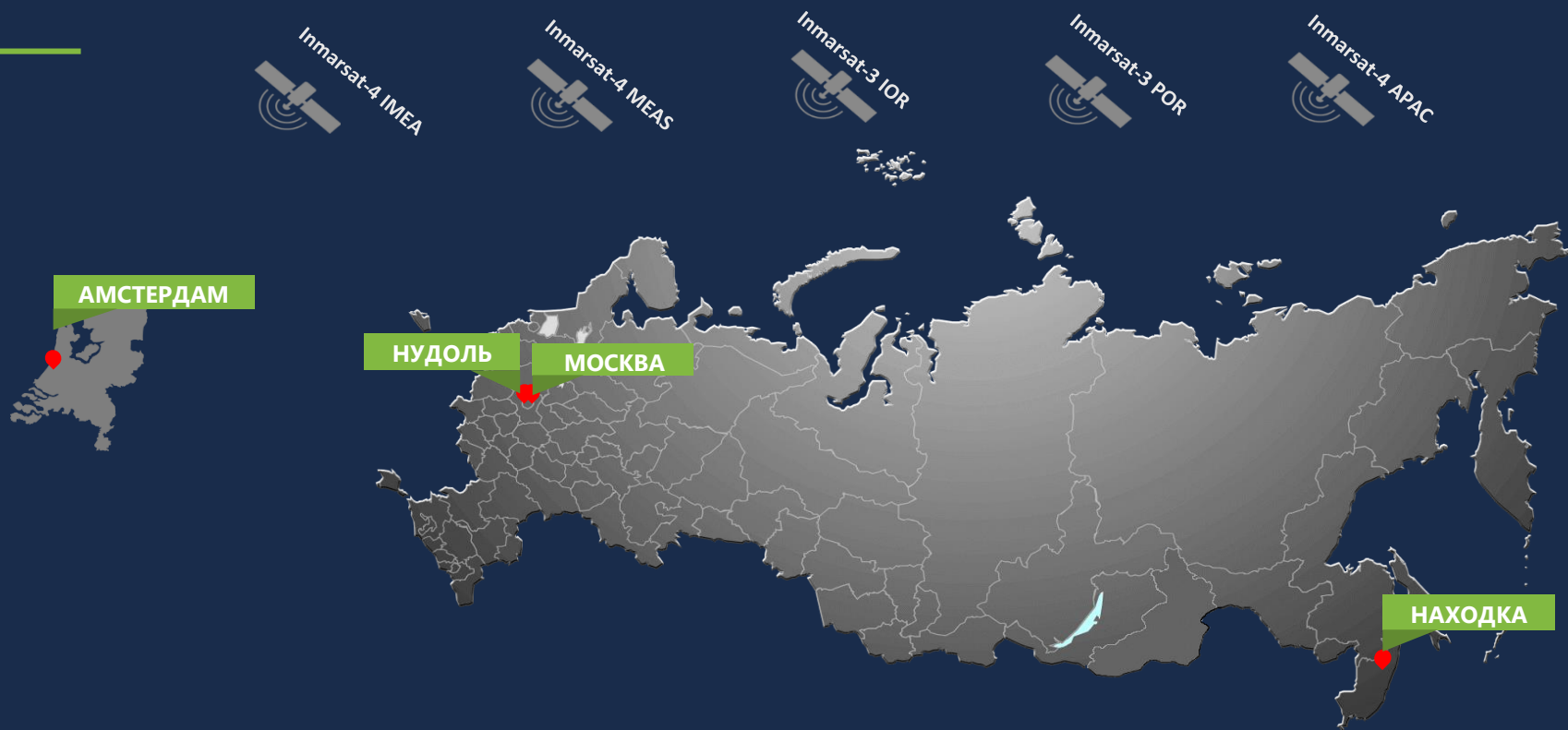
Широкий спектр услуг подвижной спутниковой связи и навигации на море, на суше и в воздухе.

Фокус на разработке самых современных IT технологий. Инвестиции в создание собственных добавленных продуктов и услуг и наземной инфраструктуры.



РОССИЙСКИЙ СЕГМЕНТ СЕТИ ИНМАРСАТ

УЗЛЫ СЕТИ МОРСВЯЗЬСПУТНИК



БЗС «НАХОДКА» И «НУДОЛЬ»



НАХОДКА (Дальний Восток)

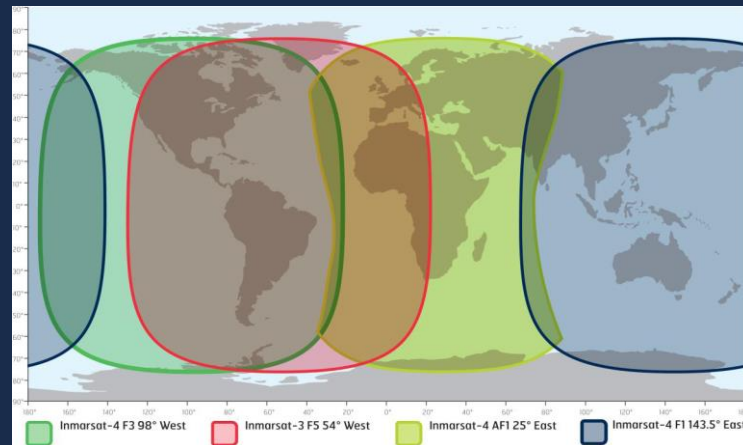
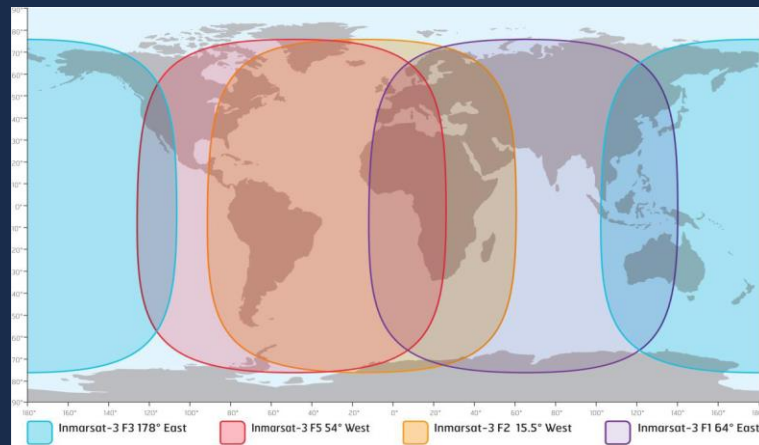


НУДОЛЬ (Московская область)

Сеть Инмарсат 3-его поколения – Две БЗС стандарта Инмарсат-С

ПЕРЕВОД СЕРВИСОВ ИНМАРСАТ 3-ЕГО ПОКОЛЕНИЯ НА СПУТНИКИ I-4

Этап	Описание работ	Период
I	Перевод сервисов в регионе AORW со спутника 3F5 (54°з.д.) на спутник 4F3 (98°з.д.)	I квартал 2018
II	Перевод сервисов в регионе POR со спутника 3F3 (178°в.д.) на спутник 4F1 (143,5°в.д.)	II квартал 2018
III	Перевод сервисов в регионе AORE со спутника 3F2 (15,5°з.д.) на спутник 3F5 (54°з.д.)	III квартал 2018
IV	Перевод сервисов в регионе IOR со спутника 3F1 (64°в.д.) на спутник AF1 (25°в.д.)	IV квартал 2018



НАЦИОНАЛЬНАЯ СТАНЦИЯ СОПРЯЖЕНИЯ «МАРСАТ-4»



Вопрос развития российского сегмента системы «Инмарсат» решался на государственном уровне. Во исполнение постановления Правительства РФ № 1194 «О международно-правовой защите присвоения (назначения) радиочастот или радиочастотных каналов и порядке использования на территории РФ спутниковых сетей связи, находящихся под юрисдикцией иностранных государств» Минтранс России и ФГУП «Морсвязьспутник» совместно подготовили и внесли на рассмотрение Правительства РФ предложения по созданию и развитию на территории страны наземного комплекса технических средств системы подвижной спутниковой связи «Инмарсат» для спутников 4-го поколения.

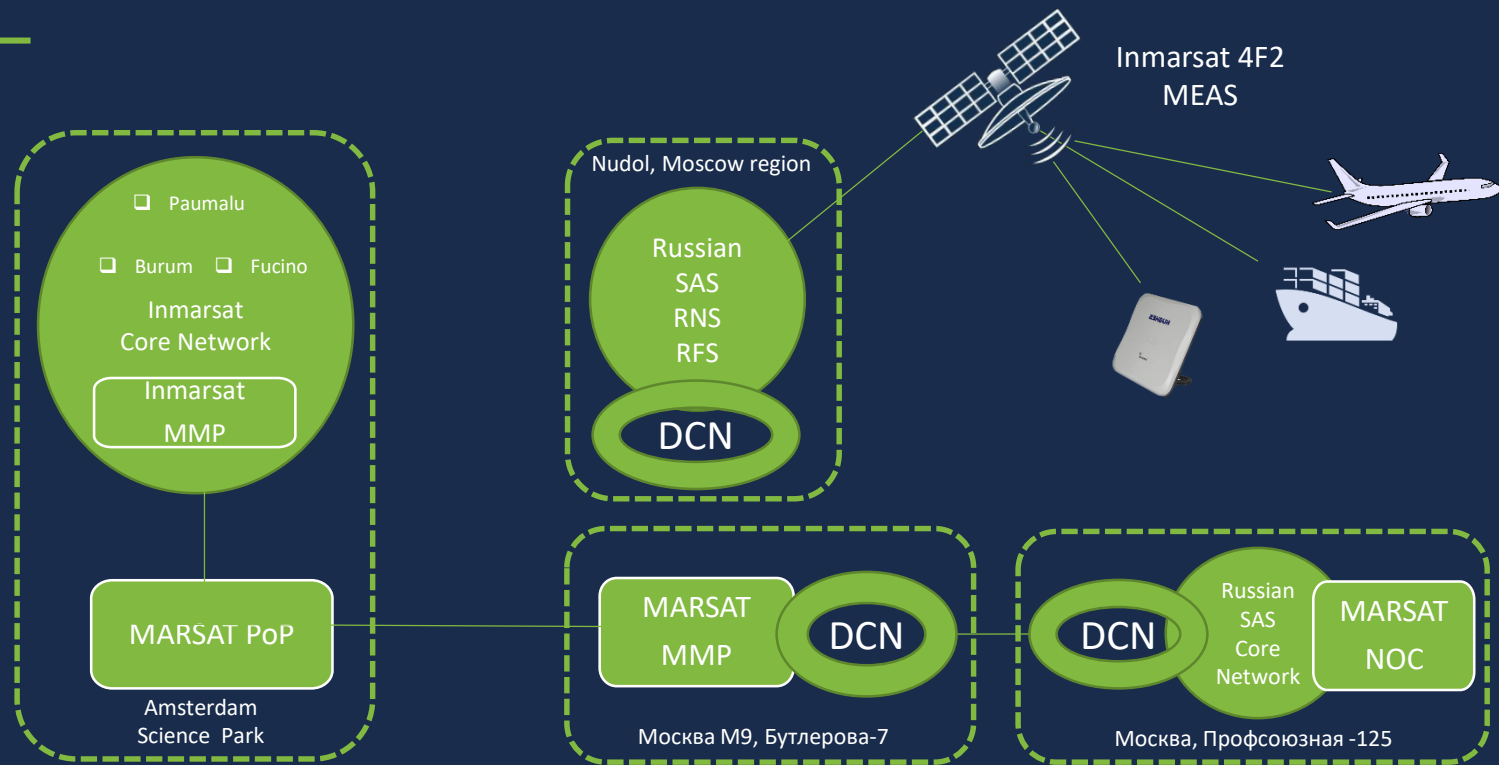
МАРСАТ-4 СЕГМЕНТ СЕТИ ИНМАРСАТ

Все сервисы сети Intmarsat 4-го поколения

ФГУП «Морсвязьспутник» как национальный оператор системы отвечает за повседневную эксплуатацию станции в соответствии с утвержденными компанией «Инмарсат Глобал Лтд» процедурами, за координацию с центрами управления сети «Инмарсат» в Лондоне и Буруме (Нидерланды), а также за обеспечение наземных соединений и поддержку пользователей. В сферу ответственности «Инмарсат Глобал Лтд» входят координация работы российской станции сопряжения с другими наземными станциями сети, создание операционных процедур сети, управление распределением спектра.



ИНФРАСТРУКТУРА СТАНЦИИ СОПРЯЖЕНИЯ «МАРСАТ-4»



ЗОНА ПОКРЫТИЯ СТАНЦИИ СОПРЯЖЕНИЯ «МАРСАТ-4»



ИНСТРУМЕНТЫ СЕТЕВОГО МОНИТОРИНГА

Анализ безопасности сети, мониторинг функционирования, контроль расходов



**ON-LINE СИСТЕМА КОНТРОЛЯ
РАСХОДА ТРАФИКА, РАССЫЛКИ
УВЕДОМЛЕНИЙ И УПРАВЛЕНИЯ
ПОКЛЮЧЕНИЯМИ**



ОТЧЕТЫ ПО АНАЛИЗУ ТРАФИКА



**МОНИТОРИНГ РАБОТЫ
СПУТНИКОВЫХ ТЕРМИНАЛОВ
ПОЛЬЗОВАТЕЛЕЙ**



КАКАЯ НАША ЦЕЛЬ?



01

**ОБЕСПЕЧЕНИЕ БЕЗОПАСНЫХ
ТЕЛЕКОММУНИКАЦИОННЫХ УСЛУГ**

02

**РАСШИРЕНИЕ ВОЗМОЖНОСТЕЙ
НАШИХ ПАРТНЕРОВ**

03

РАСШИРЕНИЕ КЛИЕНТСКОЙ БАЗЫ

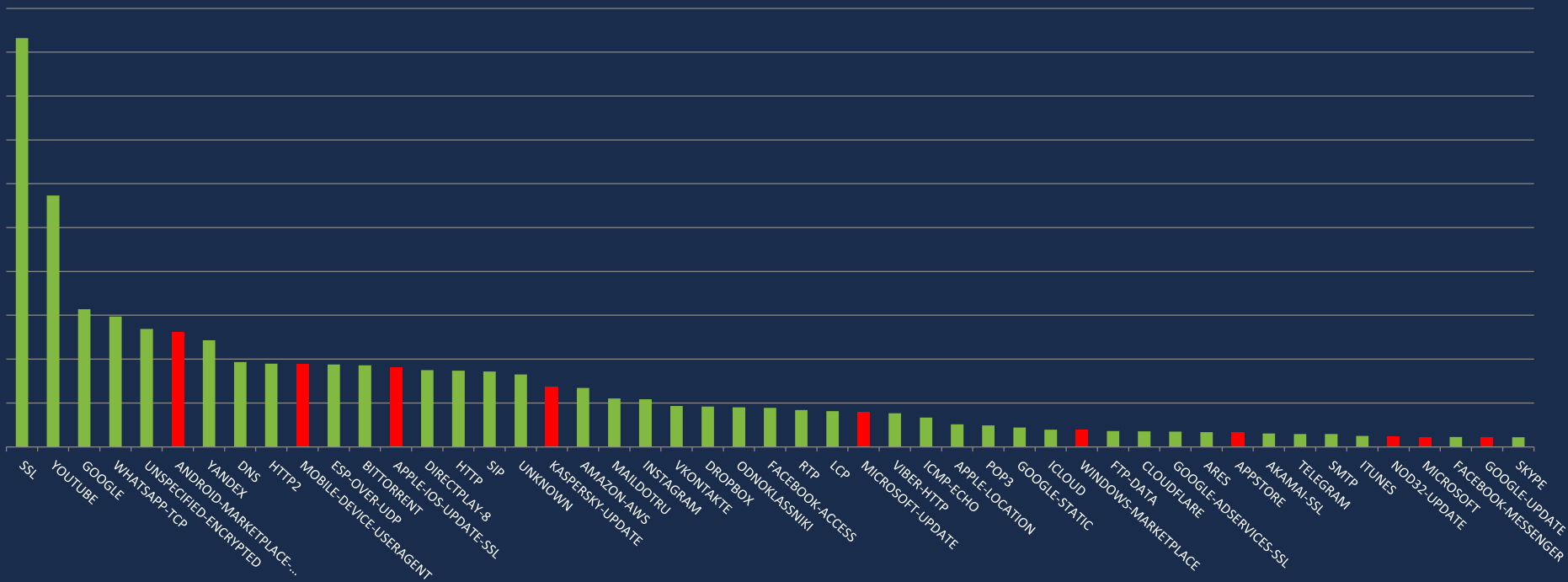
АНАЛИЗ IP ТРАФИКА ФАКТЫ И РЕЗУЛЬТАТЫ

Анализ информационных потоков по всем актуальным протоколам передаваемых данных



СТРУКТУРА ТРАФИКА СЕТИ

Анализ используемых сервисов и приложений



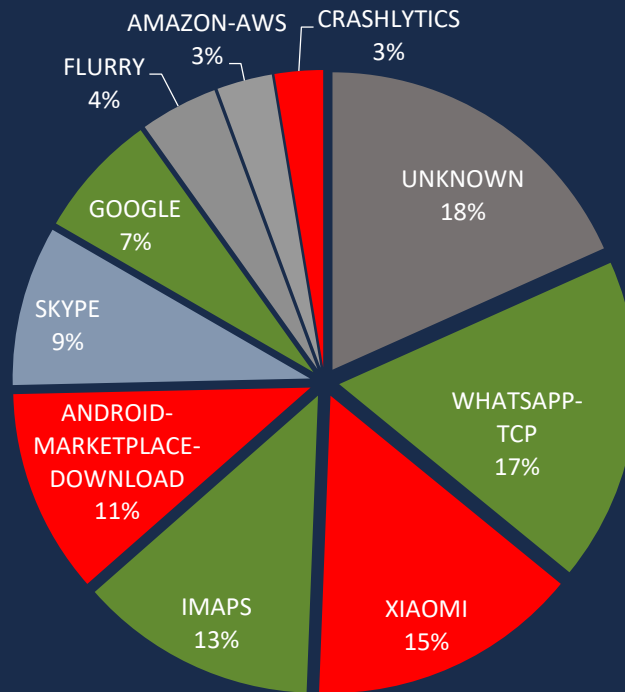
АНАЛИЗ ТРАФИКА СМАРТФОНА

Как расходуется трафик передачи данных



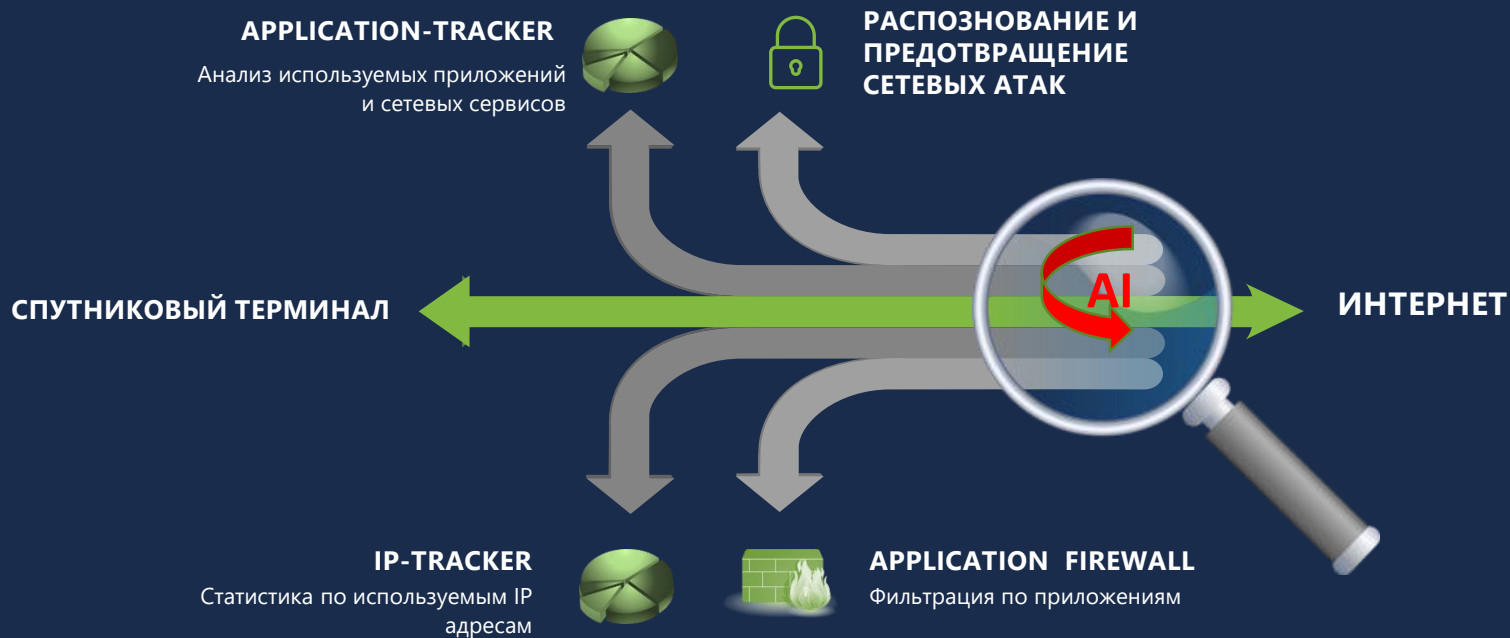
30%

СЛУЖЕБНЫЙ ТРАФИК



DPI СЕРВИС

Сервис детального анализа пакетов (Deep packet inspection)



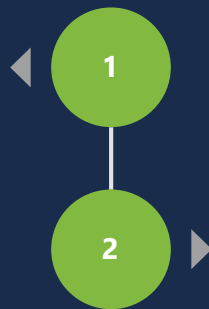
ОТЧЕТЫ ПО СТРУКТУРЕ IP ТРАФИКА

Обеспечение прозрачности предоставляемых услуг



IP-TRACKER

Информация о IP адресах, используемых для установления сессий передачи данных.



APPLICATION-TRACKER

Инструмент мониторинга, позволяющий получить информацию об используемых сетевых сервисах и приложениях.

ПАКЕТЫ ФИЛЬТРАЦИИ IP ТРАФИКА

Страховка от непредвиденных расходов

UPDATES

Блокировка Windows Update,
Apple Update, Appstore,
Google Play, Itunes, Java
Update
Блокировка CDN сетей

СОЦИАЛЬНЫЕ СЕТИ

Блокировка большинства
социальных сетей: Facebook,
Вконтакте, Одноклассники,
Мой Мир (My.mail.ru), Twitter,
Instagram, LiveJournal и т.д.

P2P-ПРИЛОЖЕНИЯ

Блокировка P2P приложений -
файлообменные сайты,
торренты

API ИНТЕРФЕЙС

Инструменты для агентов и партнеров



БЕЗОПАСНЫЙ ДОСТУП К СИСТЕМАМ КОНТРОЛЯ РАСХОДА ТРАФИКА И УПРАВЛЕНИЯ

Доступ через VPN туннель, надежная система авторизации пользователей, журнал всех действий



МОНИТОРИНГ РАСХОДА ТРАФИКА СЕТИ ПЕРЕДАЧИ ДАННЫХ В РЕАЛЬНОМ ВРЕМЕНИ

Обновление данных о потреблённом трафике каждую минуту



УПРАВЛЕНИЕ СЕРВИСОМ ПЕРЕДАЧИ ДАННЫХ

Блокировка/разблокировка сервиса передачи данных, отключение активных сессий.



СИСТЕМА ОТЧЕТОВ

Инструменты для агентов и партнеров

СОСТОЯНИЕ БАЛАНСА

Баланс счета Prepaid SIM



ДАННЫЕ О СЕАНСАХ СВЯЗИ-CDR

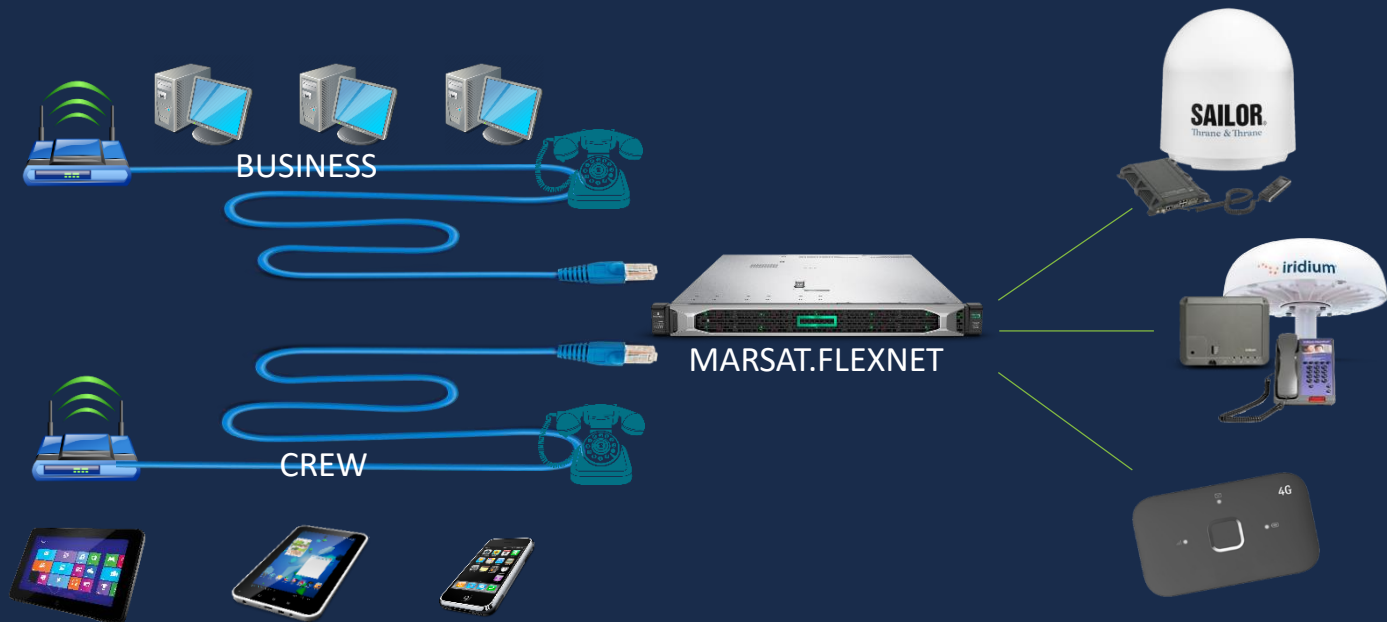
Телефонные вызовы, передача данных, SMS, SBD

ДАННЫЕ СИСТЕМ АНАЛИЗА ТРАИКА

Детальные данные по расходу трафика передачи данных и используемым протоколам и приложениям.

MARSAT.FLEXNET

Обеспечение управления услугами и сервисами на борту судна



MARSAT.FLEXNET ОСНОВНЫЕ ФУНКЦИИ

Полный пакет услуг



ПЕРСПЕКТИВНЫЕ ПРОЕКТЫ



СПУТНИКОВЫЙ ТЕРМИНАЛ INMARSAT FLEET ONE



Спутниковый терминал Fleet One, .
Обеспечивает устойчивую телефонную связь и передачу данных на скорости до 100 кБит/с
Inmarsat предлагает два сервисных тарифных плана по предоставлению спутникового широкополосного доступа к сети передачи данных

FLEET ONE- COBHAM EXPLORER PTT



- Позволяет организовывать групповой и одиночный вызов судов
- Высокий уровень компрессии голоса (5,7 kbps в активном режиме)
- Низкое потребление трафика 1.5MB в сутки в дежурном режиме
- Идеальная альтернатива для работы в зонах где неоступны традиционные виды связи ПВ/КВ

РТТ- СЕРВЕРНАЯ ИНФРАСТРУКТУРА

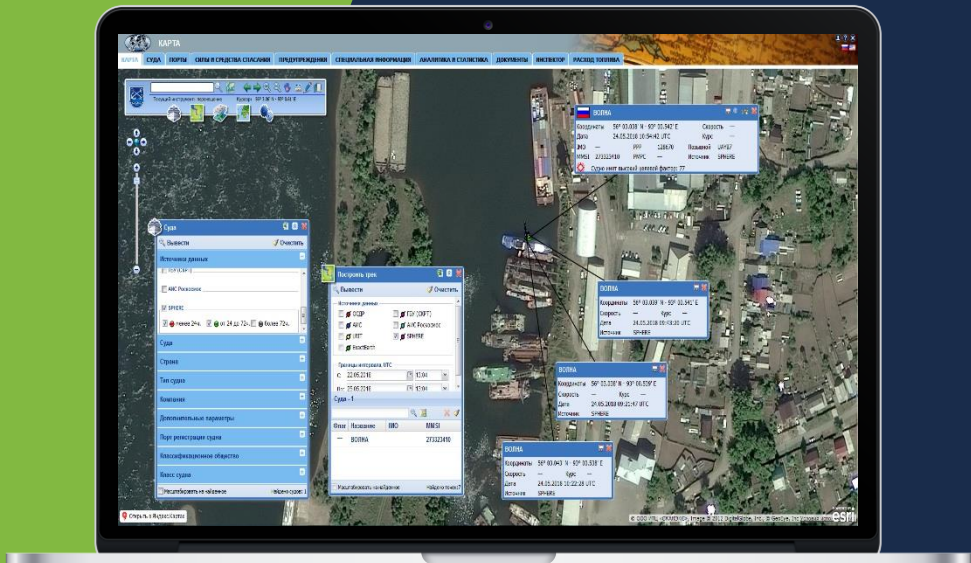
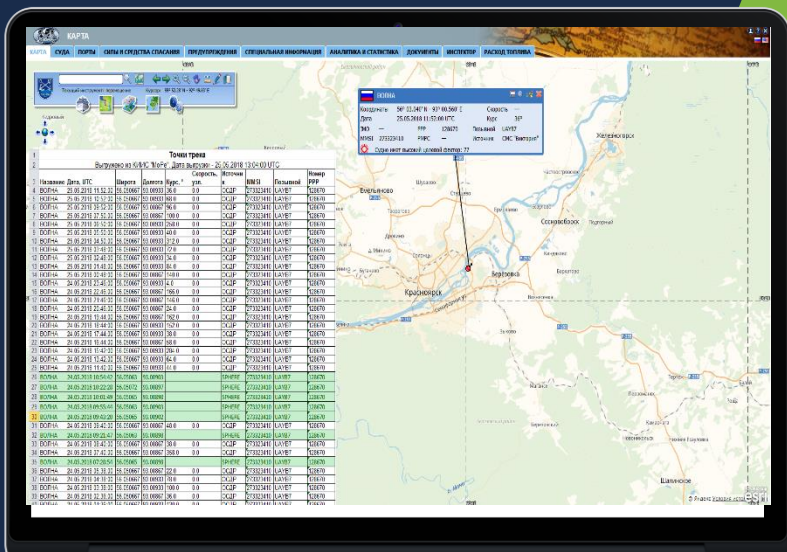


- Сервер РТТ обрабатывает все вызовы между мобильными устройствами и диспетчерами.
- Сервер транскодирования обеспечивает транскодирование и сжатие голоса для 20 одновременных групповых вызовов, при необходимости количество серверов может быть расширено.

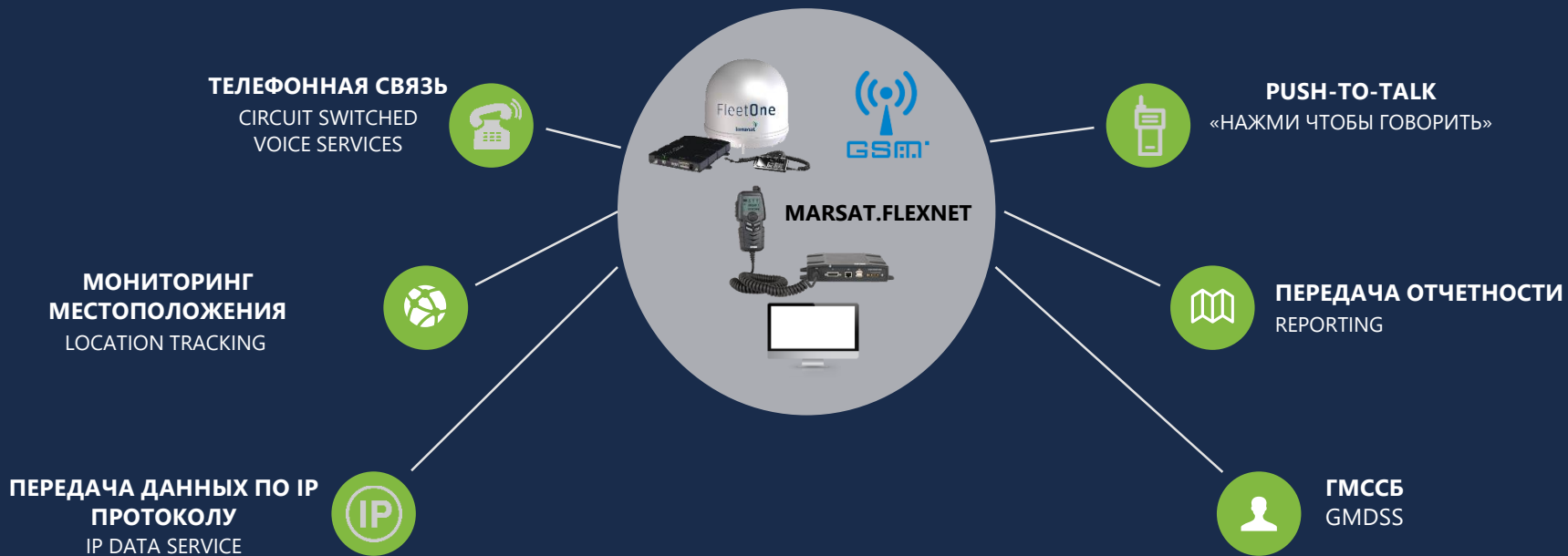
Вся информация хранится на сервере РТТ, включая:

- Статистика доступности каждого пользователя РТТ.
- Запись журналов вызовов и сеансов голосовой связи.
- Удаленное управление терминалами РТТ

ОТОБРАЖЕНИЕ ИНФОРМАЦИИ- СМС «ВИКТОРИЯ»



FLEET ONE ПРИЛОЖЕНИЯ



24/7 ТЕХНИЧЕСКАЯ И АБОНЕТСКАЯ ПОДДЕРЖКА



СПЕЦИАЛИЗИРОВАННАЯ СИСТЕМА
МОНИТОРИНГА И ДИАГНОСТИКИ
СЕТИ СВЯЗИ И АБОНЕНТСКИХ
УСТРОЙСТВ



ИНСТРУМЕНТЫ УПРАВЛЕНИЯ
УСЛУГАМИ



+7 495 967-18-96

<https://helpdesk.marsat.ru>

ПОРТАЛ HELPDESK.MARSAT.RU

Гибкая система обработки заявок



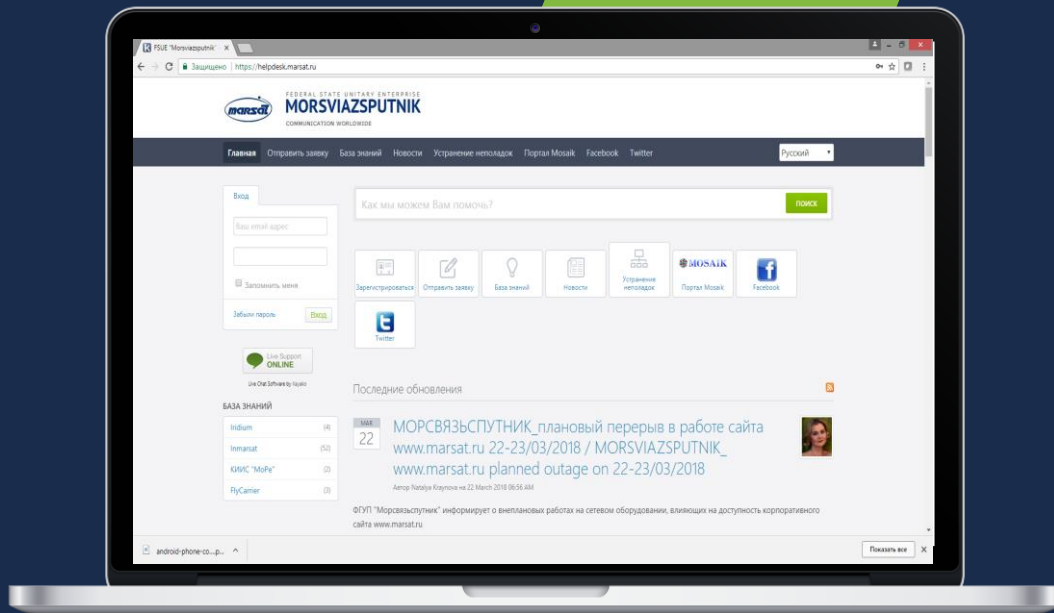
УПРАВЛЕНИЕ ЗАПРОСАМИ
КЛИЕНТОВ



СИСТЕМА УВЕДОМЛЕНИЙ



БАЗА ЗНАНИЙ



ПОРТАЛ MOSAIK.MARSAT.RU

Личный кабинет клиента



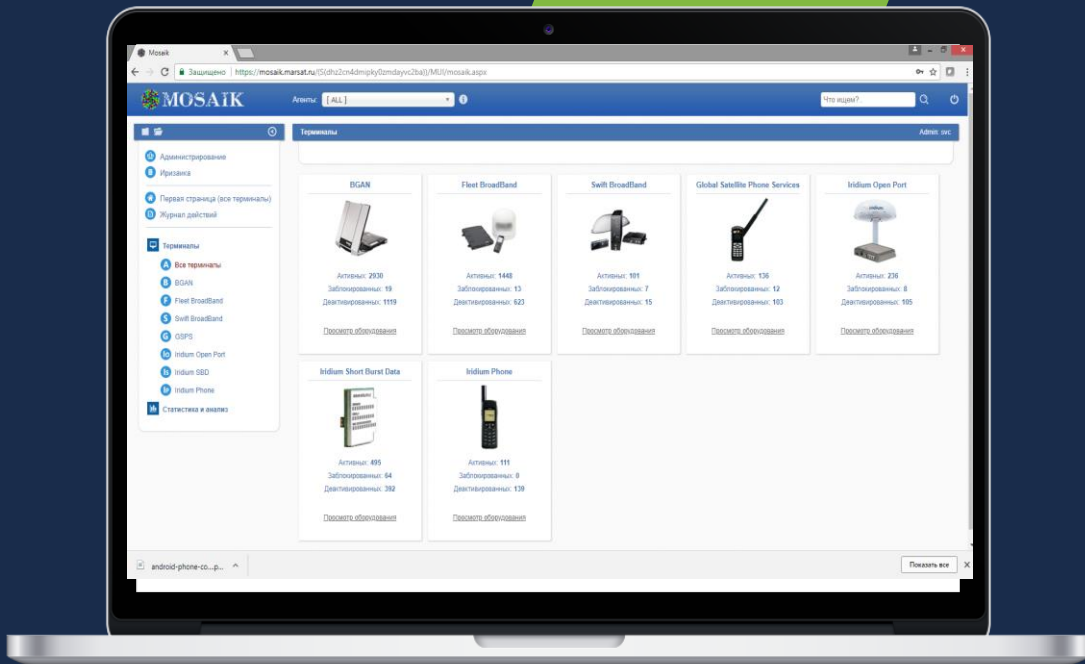
УДОБНЫЙ ДОСТУП К УПРАВЛЕНИЮ УСЛУГАМИ И СЕРВИСАМИ

Информация о сим карте, Управление сервисами, Управление Firewall, Контроль расходов, Отчеты и статистика



ГИБКИЙ ИНСТРУМЕНТ УПРАВЛЕНИЯ ОБОРУДОВАНИЕМ НА БОРТУ

Информация о судне, информация об установленном и подключенном оборудовании, текущий статус устройств, контроль местоположения



ОБНОВЛЕННАЯ АВТОМАТИЗИРОВАННАЯ СИСТЕМА РАСЧЕТОВ

Интеграция с информационными системами управления услугами

ВВОД В ЭКСПЛУАТАЦИЮ В КОНЦЕ 2019 ГОДА

ЭТАПЫ:

Развёртывание системы



Миграция данных и синхронизация



Интеграция



Тестирование



ИНДИВИДУАЛЬНЫЕ СЕТЕВЫЕ РЕШЕНИЯ

От постановки задачи до внедрения



НАША ТЕХНИЧЕСКАЯ КОМАНДА

Коллектив профессионалов



СЕРГЕЙ НАУМОВ

Заместитель начальника
технического отдела



ДИНА ПРИХОДЬКО

Ведущий эксперт
абонентского направления



АЛЕКСЕЙ ГАРЦЕВ

Инженер



ЕЛЕНА АЛЕХИНА

Руководитель абонентского
направления



АЛЕКСЕЙ НАВАЛЬСКИЙ

Ведущий эксперт



НАТАЛЬЯ КРАЙНОВА

Руководитель
операторского направления



НИКИТА РЯБЧУК

Начальник отдела
Проектный офис



МАРИНА МАШКЕВИЧ

Эксперт абонентского
направления



ВЛАД БУГАЕНКО

Руководитель службы
эксплуатации сети



АНТОН СОКОЛОВ

Инженер

СПАСИБО THANK YOU

СВЯЖИТЕСЬ С НАМИ:
CONTACT US:



marsat@marsat.ru
www.marsat.ru

107564, г. Москва, ул. Краснобогатырская, д.2, стр. 2, а/я 28
2 bldg.2 Krasnobogatyrskaya Street, 107564, Moscow